



Welkom bij de Informatiebijeenkomst Kruisvaartkade

16 december 2020



Paul Trip Algemeen Directeur MRP



KRUISVAART
KADE

Lex van Dop - Objectum Namens Danube Hospitality Beteiligungs GmbH



KRUISVAART
KADE





S1 - Groosman Architecten



KRUISVAART
KADE



KRUISVAART
KADE

S1

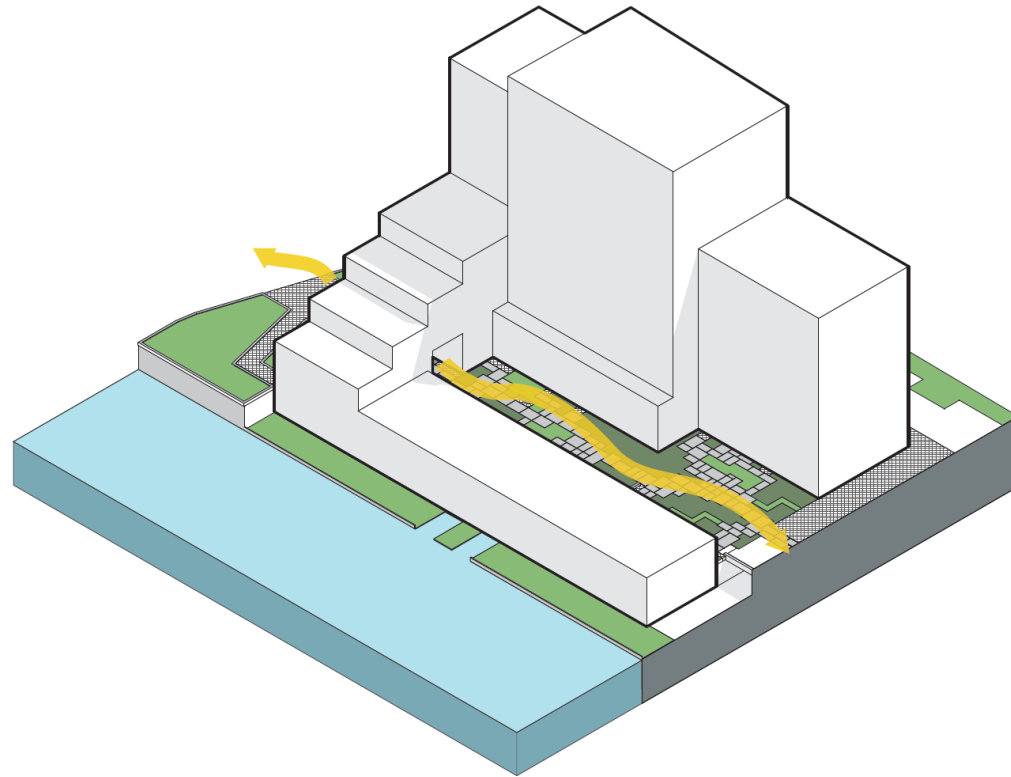


Alle getoonde artist impressies van Kruisvaarkade dienen slechts ter indicatie



KRUISVAART
KADE

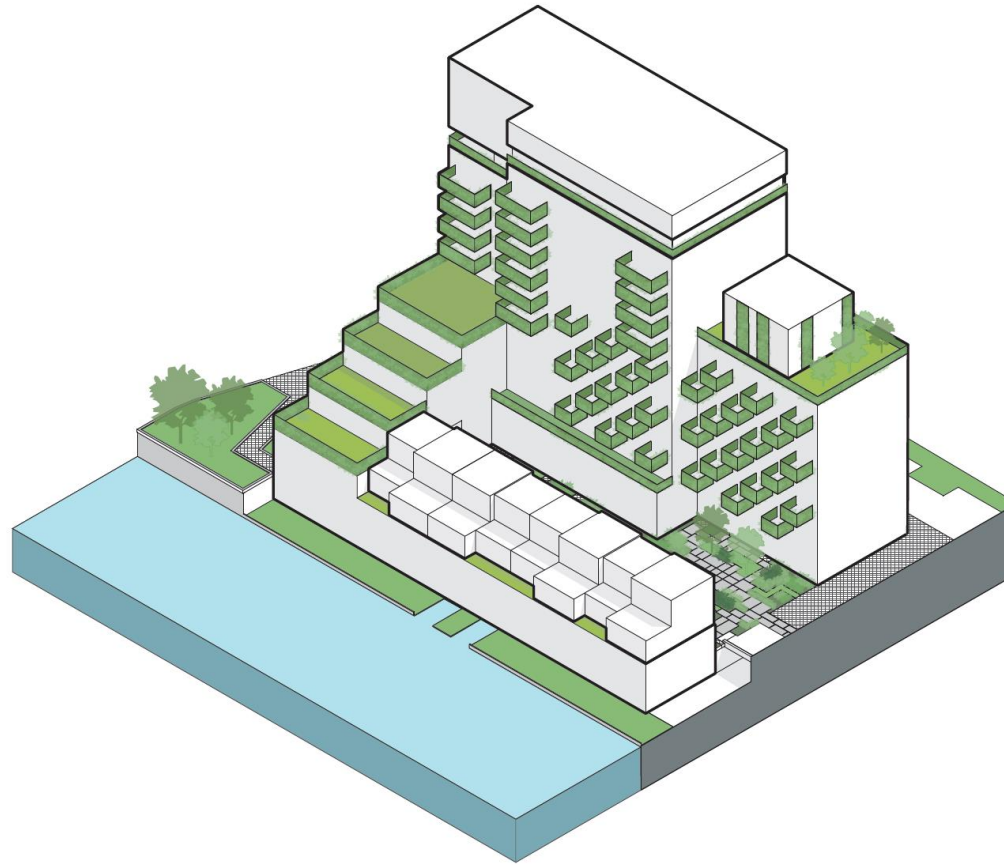
S1





KRUISVAART
KADE

S1





KRUISVAART
KADE

S1



Alle getoonde artist impressies van Kruisvaarkade dienen slechts ter indicatie



Alle getoonde artist impressies van Kruisvaarkade dienen slechts ter indicatie



S2 - Moke Architecten



KRUISVAART
KADE



KRUISVAART
KADE

S2

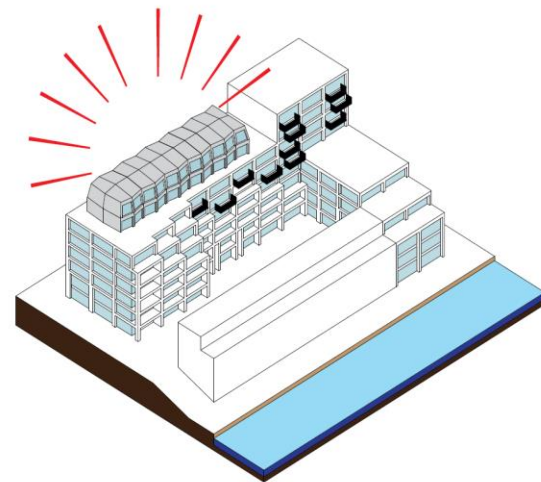
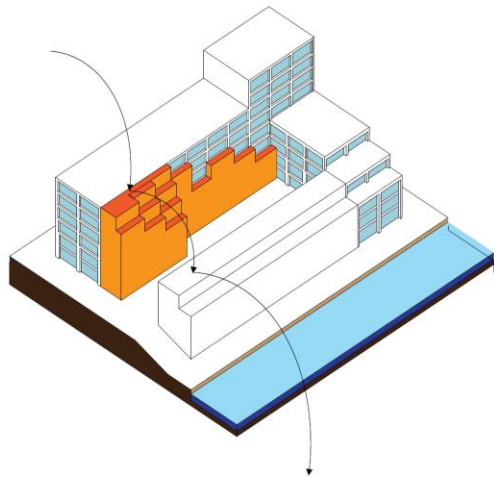


Alle getoonde artist impressies van Kruisvaarkade dienen slechts ter indicatie



KRUISVAART
KADE

S2





KRUISVAART
KADE

S2



Alle getoonde artist impressies van Kruisvaarkade dienen slechts ter indicatie



KRUISVAART
KADE

S2



Alle getoonde artist impressies van Kruisvaarkade dienen slechts ter indicatie



KRUISVAART
KADE

S2



Alle getoonde artist impressies van Kruisvaarkade dienen slechts ter indicatie



RROG – S1 & S2 Binnenterrein



KRUISVAART
KADE

Alle getoonde artist impressies van Kruisvaarkade dienen slechts ter indicatie



KRUISVAART
KADE

Binnenterrein

Natuurzone - Groene Wig

Doel van de opgave bij de 'incisie' is om de identiteit van de natuurzone te verbinden met het binnenhof.



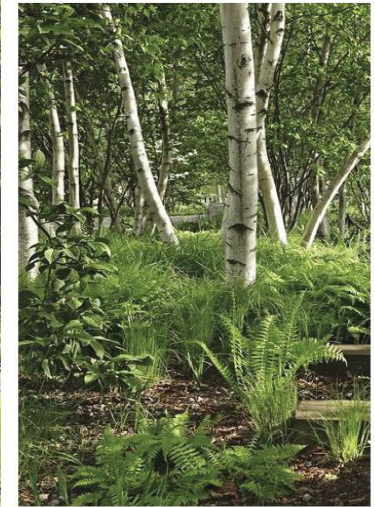


KRUISVAART
KADE

Moodboard binnenterrein

BINNENTERREIN

Palet van 'natuurlijk stoer'
afgestemd op de rasterstructuur
van de architectuur





Lex van Dop – Objectum Programma



KRUISVAART
KADE



KRUISVAART
KADE

Programma & Parkeren

- Gemixed programma koop/huur
- Parkeren ondergronds en bovengronds, voldoende conform bestemmingsplan
- Ontwikkelen bushalte



KRUISVAART
KADE

Planning

- Einde van het jaar omgevingsvergunning
- Eind mei 2021 onherroepelijke vergunning
- Q1 2021 - bouwrijp maken opzetten
- Q2 2021 - noodzakelijke voorzieningen vervolg bouwrijp maken, bronnen slaan, fundering slopen
- Q3 2021 - start bouw



KRUISVAART
KADE

Planning – informatie omwonenden

- **Einde 2020** - openstellen Ringpark, nu bezig samen met de gemeente voorzieningen voor veiligheid hefbrug
- **Dec 2020** - nieuwe website www.kruisvaartkade.nl
- **Februari/maart 2021** – definitieve keuze aannemer
- **Maart 2021** – terugkoppeling aan bewoners met bouwveiligheidsplan en verdere ontwikkelingen, samen met de gemeente.
- **Maart 2021** – Co-creatie Ringpark



Q & A



KRUISVAART
KADE

Abgepasteerde artist impressies van Kruisvaarkade dienen slechts ter indicatie



Bedankt voor uw aandacht

www.kruisvaartkade.nl

KRUISVAART
KADE

